



Werkgroep
De Slobkousjes
natuurpunt 

SLOBKOUSNIEUWS 32 jrg2

13 slobkousen genoten van een milde zomeravond om op zoek te gaan naar planten in het Kolisbos waar Kelten en rovers huisden (als je de kaarten van Limburgs landschap mag geloven).

Omdat we LIKONA beloofden een kilometerhok in het gebied te inventariseren en wetende dat de slobkousjes moeilijk mee te krijgen zijn als er ook maar een plantje te zien is kozen we bij de start voor een stevige tred langs een zo saai mogelijke weg. Aangekomen in hok c7 21 43 mochten ze dan eindelijk hun gangen gaan en dat leverde niet minder dan 93 waarnemingen op. Aansluitend ging het dan naar de oude kleiduifschietstand wat bijkomend 35 waarnemingen opleverde.

Met vriendelijke groeten

Jan

Volgende woensdag gaan we inventariseren in Houthalen. We komen samen aan het oude mijngebouw en carpoolen vandaar tot de eigenlijke locatie in de omgeving van de verbrandingsoven.

Wie ons wil vergezellen is als altijd van harte welkom.

Maar opgelet vanaf nu een half uurtje vroeger!

We starten de wandeling om 18:30 uur

op de parking van het oude mijngebouw. Hoofdgebouw van de voormalige koolmijn Centrum-Zuid 1111 (in het verlengde van de Pastorijstraat) 3530 Houthalen-Helchteren

WE ZAGEN: (de volledige lijst van alle slobkouswaarnemingen is terug te vinden op onze webpagina

http://www.natuurpunt-noordlimburg.be/planten_slobkousen.html)

c7 21 43

Kolis

adelaarsvaren	grote bevernel	pitrus
akkerdistel	grote brandnetel	reukloze kamille
amerikaanse eik	grote egelskop	ridderzuring
amerikaanse vogelkers	grote waterweegbree	riet
beklierde basterdwederik	grote wederik	rietgras
bezemkruid	grote weegbree	rode klaver
biezeknoppen	Grove den	ruige zegge
bijvoet	haagwinde	ruwe berk
blauwe bosbes	hop	sint janskruid
bochtige smele	hopklaver	smalle stekelvaren
boerenwormkruid	italiaans raaigras	smalle weegbree
Brede wespen-orchis	jacobskruid	speerdistel
canadese fijnstraal	kale jonker	sporkehout
citroengele honingklaver	klein streepzaad	sterrenkroos spec.
dubbelloof	klein timoteegras	straatgras
duizendblad	kleine klaver	tengere rus
echt duizendguldenkruid	kleine teunisbloem	varkensgras
engels raaigras	Knolrus	vertakte leeuwentand
gekroesde melkdistel	knopig helmkruid	vlasbekje
gele lis	koningskaars	vogelwikke
gestreeptwitbol	kropaar	waterpeper
gewone braam	kruipende boterbloem	wijfjesvaren
gewone brunel	kweek	wilde gagel
gewone engelwortel	mannagras	wilde kamperfoelie
gewone hennepnetel	moeras struisgras	wilde lijsterbes
gewone hoornbloem	moerasandoorn	witte klaver
gewone margriet	moerasrolklaver	wolfspoot
gewoon biggenkruid	moeraswalstro	zachte berk
gewoon struisgras	peen	zomer fijnstraal
gladde witbol	perzikkruid	zomereik
greppelrus	pijpestrootje	zwart tandzaad

c7 21 32,34

Kolis

blauw walstro	hongaarse raket	slangenkruid
dwergviltkruid	Japanse duizendknoop	stijf havikskruid
fijn schapengras	kaal knopkruid	stinkendegouwe
geelrode naalbaar	kleine klaproos	struikheide
gewone reigersbek	kleine ooievaarsbek	valse salie
gewone smeewortel	kruldistel	vogelmuur
gewone veldbies	mannetjesereprijs	wouw
glad walstro	middelste ganzerik	zandmuur
harig knopkruid	muizenoor	zeepkruid
harig vingergras	muurpeper	zwarte nachtschade
hemelsleutel	paarse dovenetel	zwarte toorts
hondsdrif	phacelia	

MOOIE PLAATJES



Uit het huiswerk van Luc:

In de Flora van België enz..... lezen we bij *Melilotus officinalis* (citroengele honingklaver):
peul kaal, met stopmpe top, stekelpuntig, dwars gerimpeld.

Luc legde het meegenomen materiaal onder de bino en maakte onderstaand plaatje



Voor wie het nog niet wil geloven ging Luc nog verder want er staat ook: Kiel korter dan de vlag en de zwaarden



Maar Luc liet het niet bij de honingklaver maar ging ook het dubbelloof te lijf

Dit is het steriele blad



Dit het fertiele blad



Zo zie je maar dat je bij de slobkousjes heel wat kan leren!

en Luc was blijkbaar niet meer te stoppen want ik kreeg ook nog volgende mail:

poging tot determineren van sterrenkroos.

flora p 564

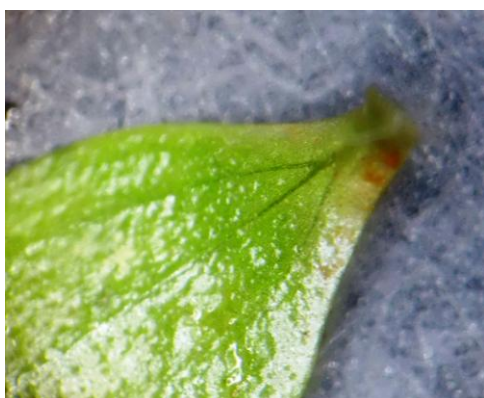
1) schildvormige haren?? niet doorschijnend, deelvruchtjes vergroeid en vrijwel cirkelrond naar 2

2) stijlresten rechtop, vrucht zittend, stuifmeel geel en steelblaadjes aanwezig naar 4

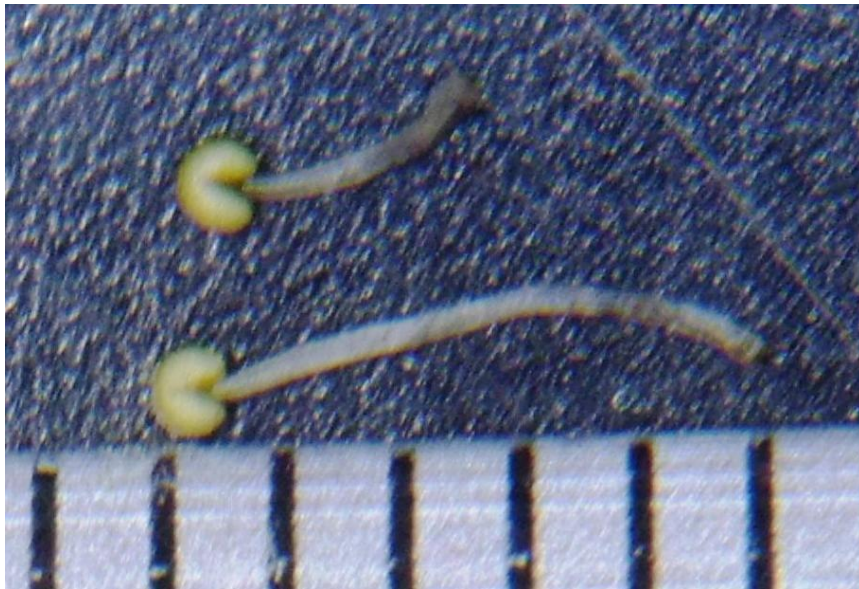
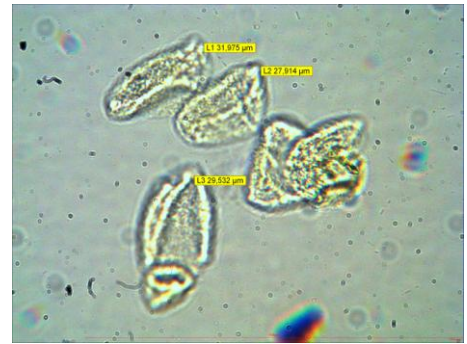
4)rand van deelvruchtjes gevleugeld, bladen van drijvende rozetten weinig talrijk nooit ruitvormig naar 5

5)rand gevleugeld vrijwel cirkelrond en tenminste 1.4 hoog en breed naar 6

6)bladen donkergroen, ondergedompelde bladen lijnvormig (in mijn staal niet maar dit zou enkel voor de dieperliggende delen en in snelstromend water zijn, en dit zijn plantendelen die boven op het water lagen en in stilstaande beek) vrucht bruin (hier nog te jong) 1.5 mm lang en rand smal gevleugeld is hier op foto niet goed te zien maar bij een verdroogd exemplaar was dit kenmerk aan het verschijnen.stijlen rechtop tot na de bloei en



stufmeelkorrels onregelmatig van vorm, dat was onder de microscoop zeer duidelijk



en meeldraden ongeveer 4 mm lang
wat hier altijd tussen de 3 en 5 mm is.

callitriche platycarpa of gewoon sterrenkroos.